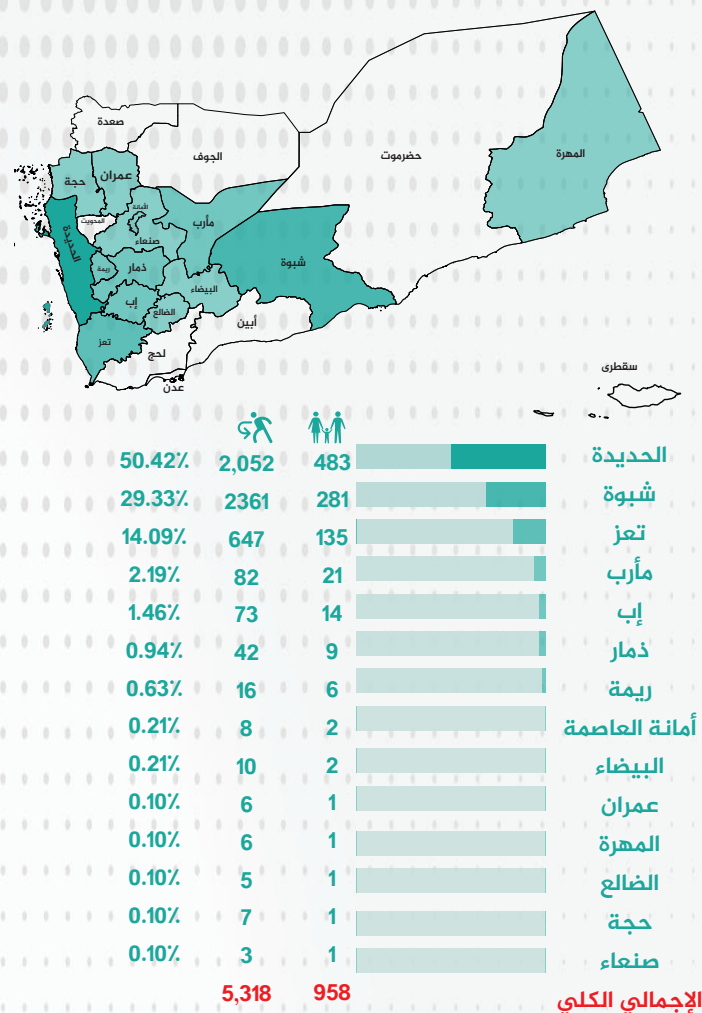




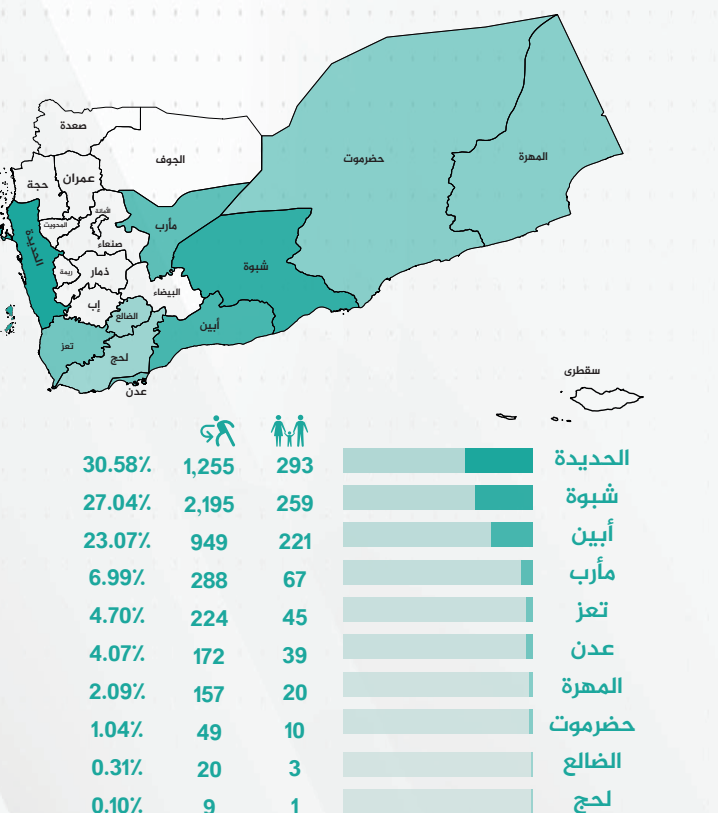
العائدين

تتبع الوحدة التنفيذية العائدين إلى مواطنهم الأصلية ورصدت منذ 1 يناير حتى 30 يونيو 2022، 958 أسرة (5,318 فرداً)، عادت إلى موطنها الأصلي. عادت هذه الأسر من 10 محافظات (21 مديرية) مختلفة إلى 14 محافظة (47 مديرية).

مناطق العودة



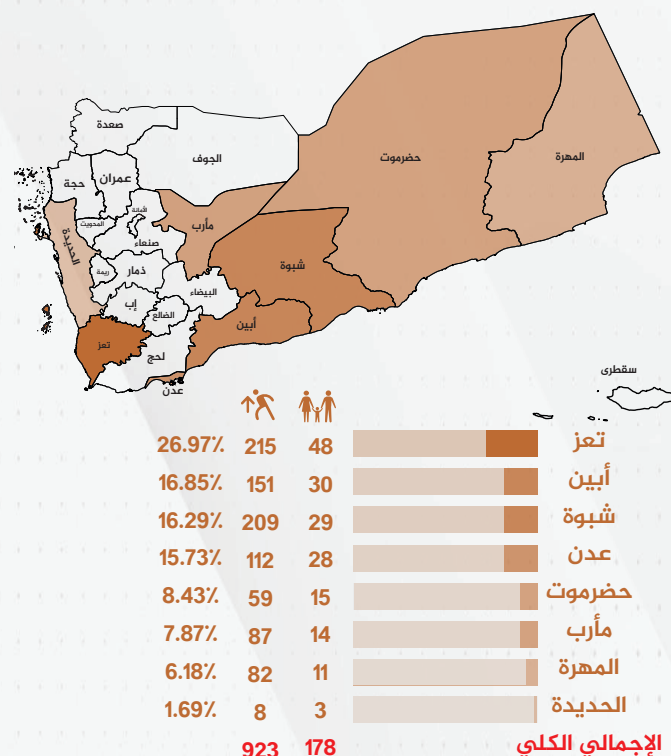
المناطق العائدين منها



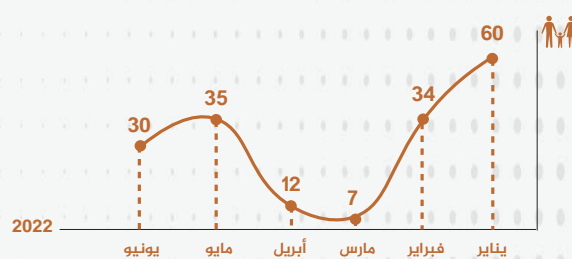
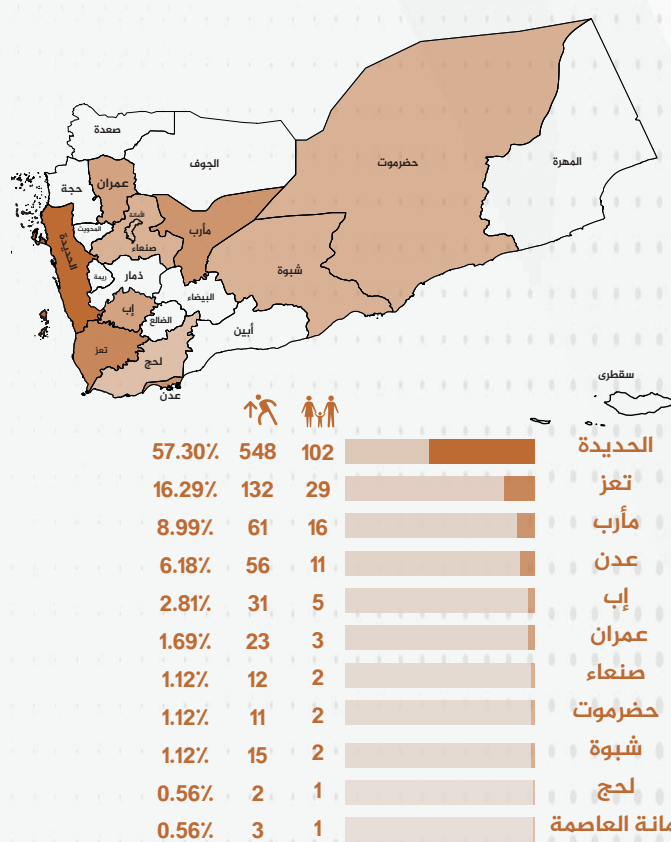
المغادرين

رصدت الوحدة التنفيذية منذ 1 يناير حتى 30 يونيو 2022، النازحين الذين غادروا محافظات نزوحهم الحالية إلى محافظات أخرى حيث بلغت 178 أسرة (923 فرداً)، غادرت هذه الأسر من 8 محافظات (16 مديرية) مختلفة وتوزعت على 11 محافظة (38 مديرية).

مناطق المغادرة

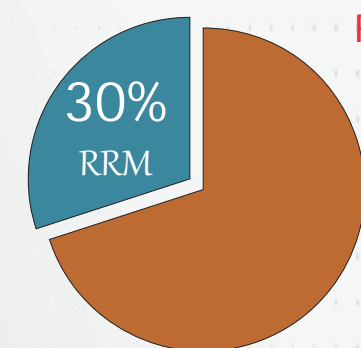


مناطق الوصول



الإستجابة الطارئة RRM

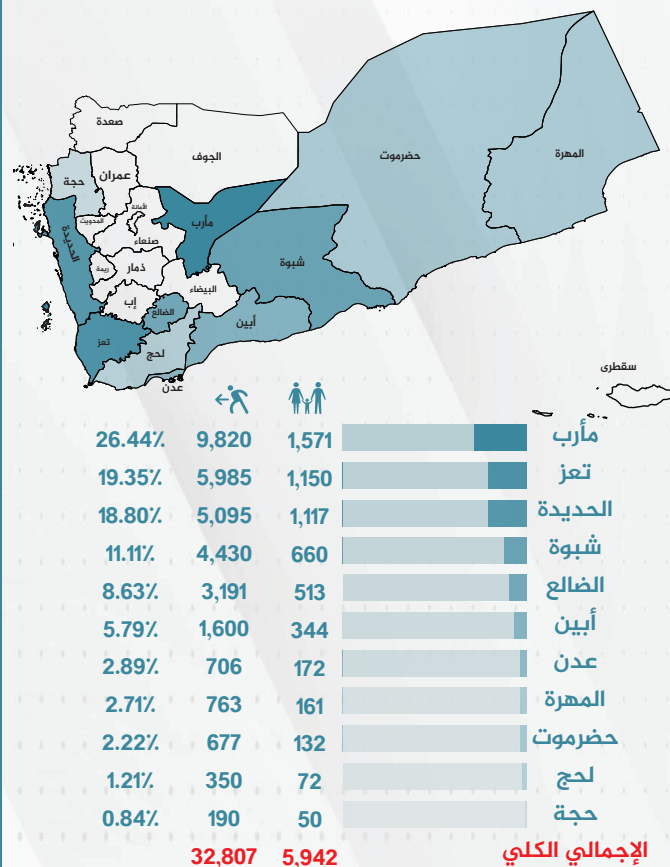
بلغت عدد الأسر النازحة الجديدة
الحاصلين على الاستجابة الطارئة
خلال النصف الأول لعام 2022،
بلغت 1,784 أسرة، أي بنسبة 30%.



النزوح الجديد

بلغت أعداد النازحين الجدد الذين رصدتهم الوحدة التنفيذية منذ 1 يناير حتى 30 يونيو 2022، 5,942 أسرة (32,807 فرداً). نزحت هذه الأسر من 21 محافظة (211 مدينية) مختلفة وتوزعت على 11 محافظة (58 مدينية).

مناطق النزوح الحالية



المناطق الأصلية

